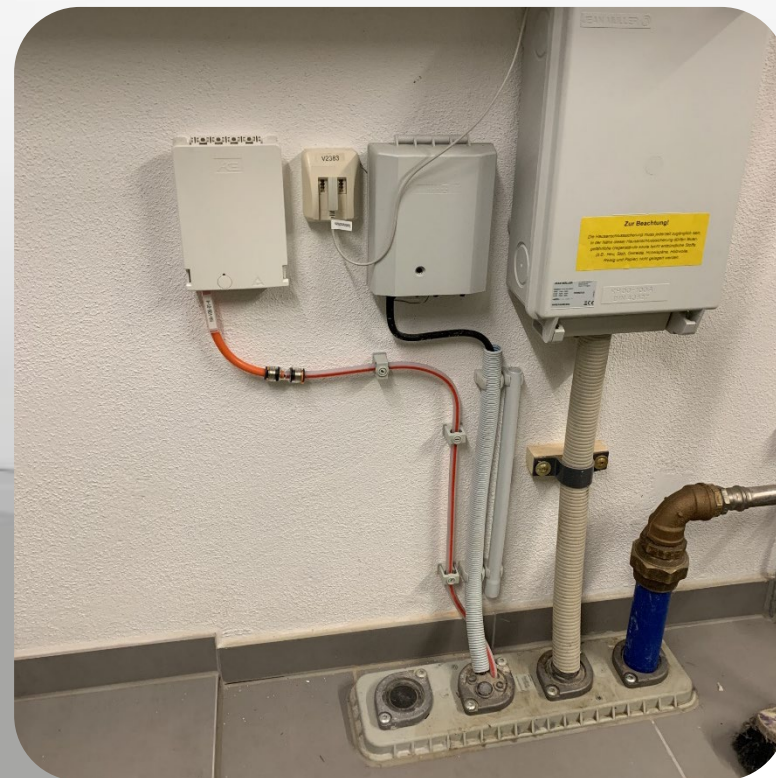


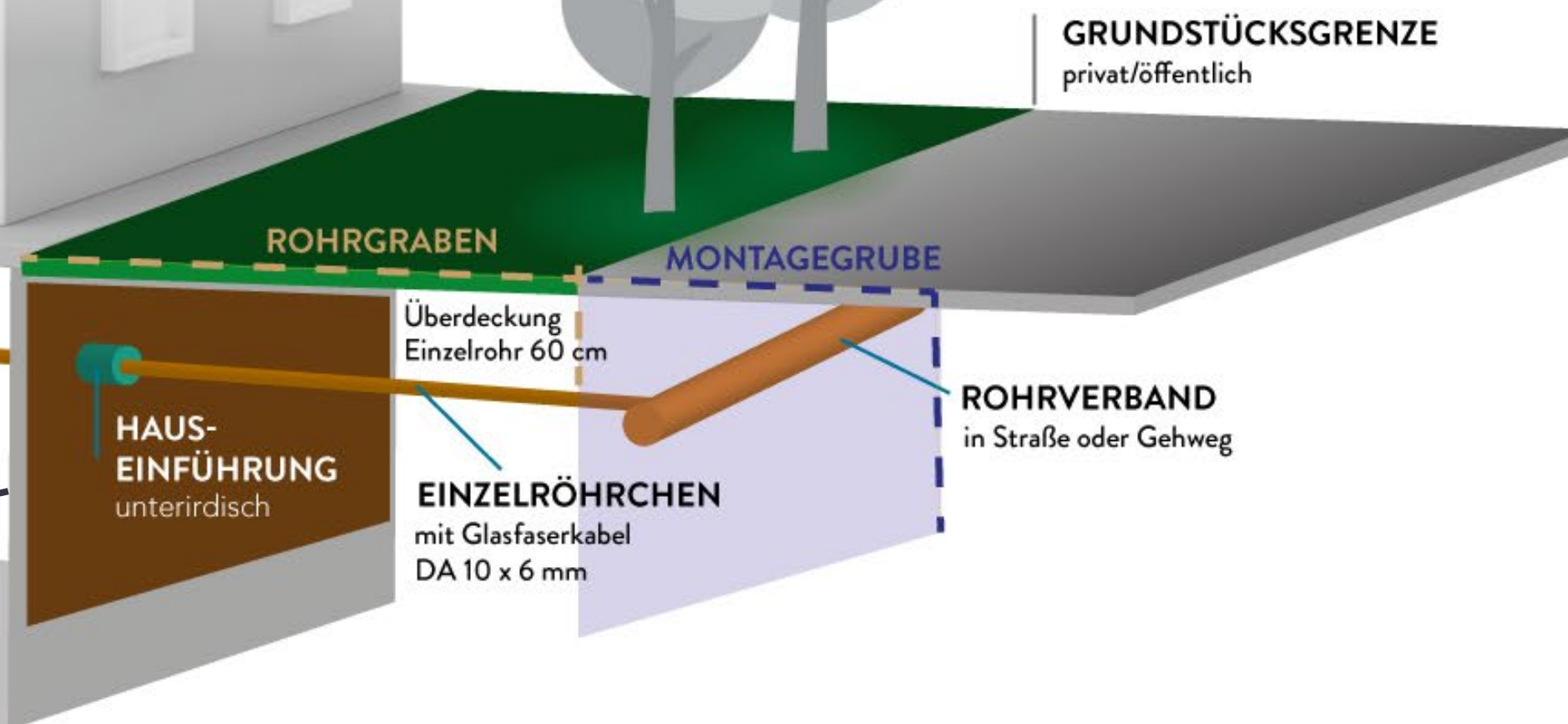
SCHEMASKIZZE / VERLEGEARTEN HAUSANSCHLUSS

QUERSCHNITT FTTB-HAUSANSCHLÜSSE

Standardanschluss unterirdisch



KELLER



HAUSEINFÜHRUNG

FALL 2

oberirdische
Hauseinführung
bauseitig ist das Rohr
zu schützen (z.B. vor
Vandalismus, UV ...)

FALL 4

diagonal Erdreich-
Erdgeschoss

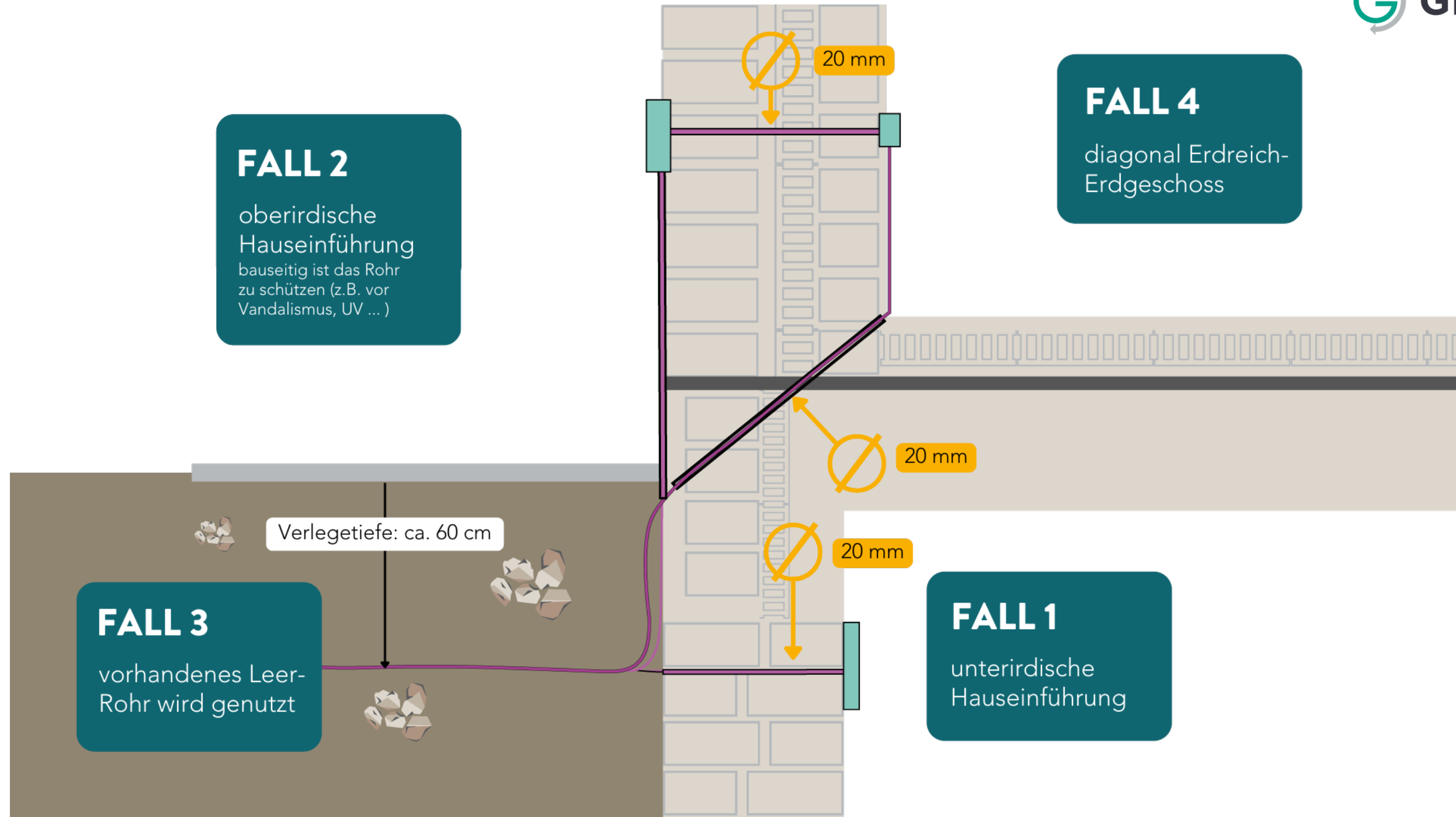
FALL 3

vorhandenes Leer-
Rohr wird genutzt

Verlegetiefe: ca. 60 cm

FALL 1

unterirdische
Hauseinführung

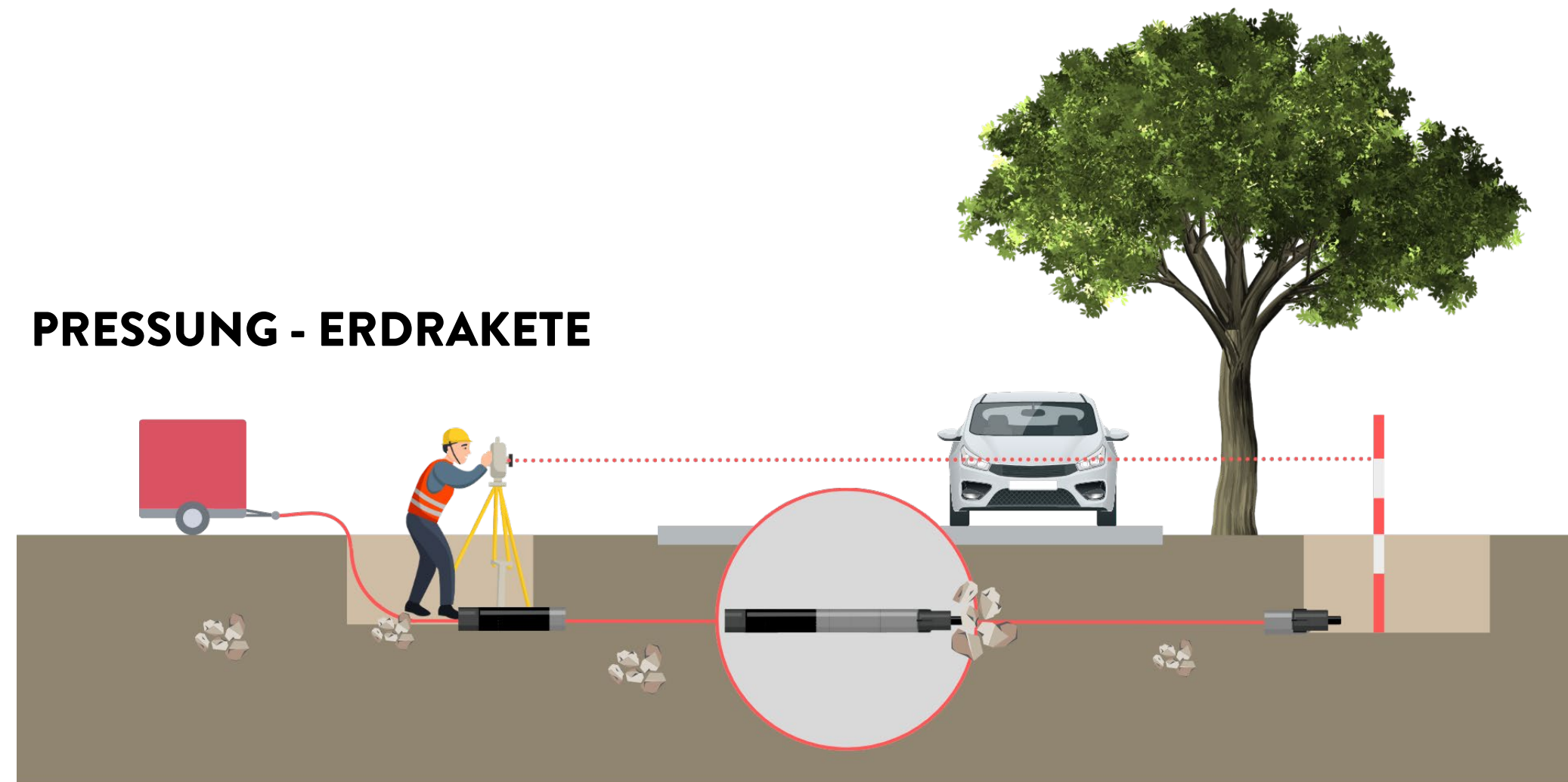


SCHEMASKIZZE / VERLEGEARTEN HAUSANSCHLUSS



**OFFENE
BAUWEISE**

PRESSUNG - ERDRAKETE



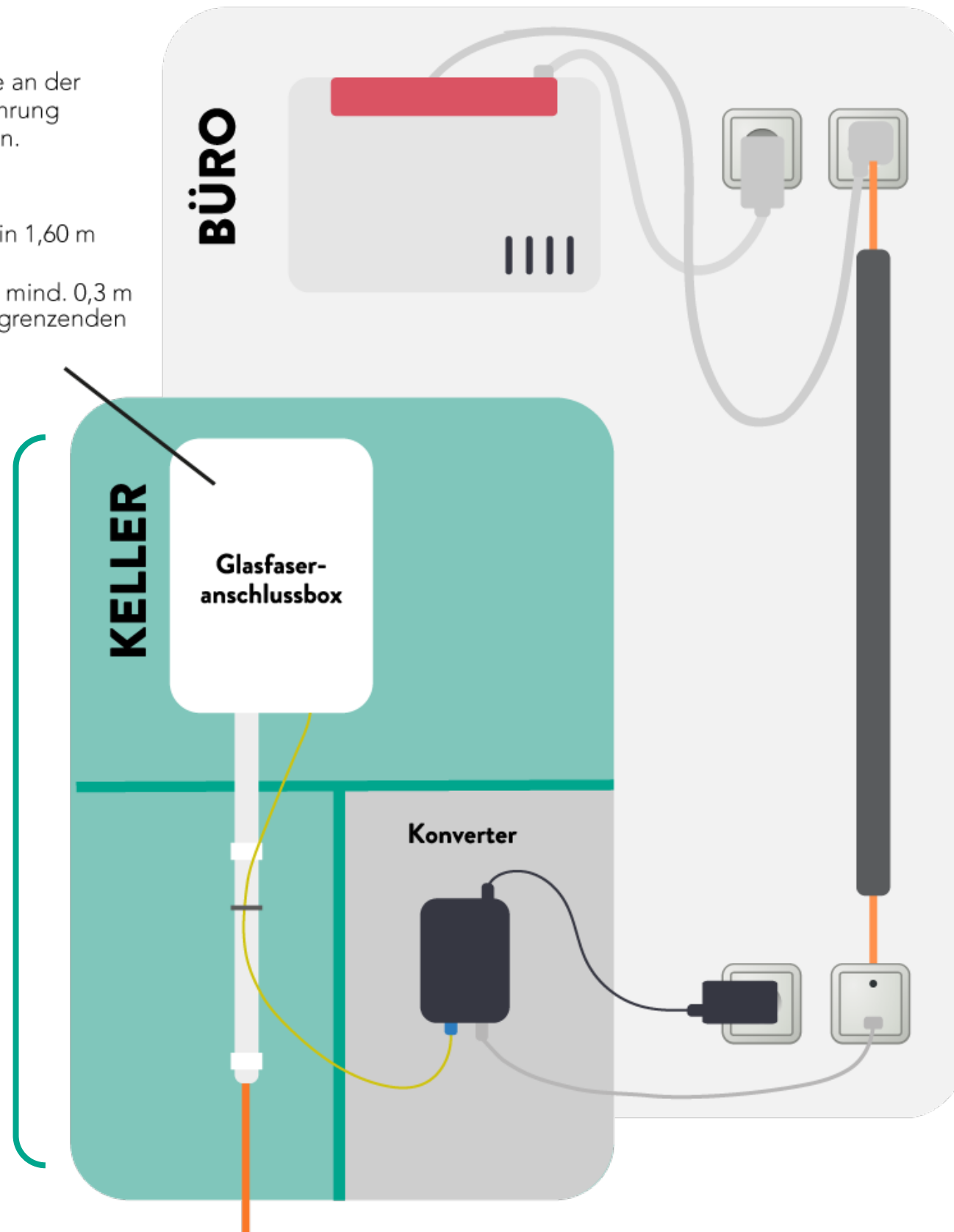
ABSCHLUSSPUNKT IM GEBÄUDE

Der GF-AP soll möglichst nahe an der Gebäudeeinführung platziert werden.

VORGABEN:

- Anbringung in 1,60 m Arbeitshöhe
- Abstand von mind. 0,3 m von jeder angrenzenden Wand

GEO DATA



VARIANTE 1: BESTEHENDE TELEFONVERKABELUNG CAT.3 NUTZEN

Und über bestehende TAE / RJ45 Dose weiter verteilen

VARIANTE 2: LANGES PATCHKABEL (CAT.7)

Vom APL im Keller bis zur FRITZBox im Büro verlegen (siehe Schaubild)

VARIANTE 3: INHOUSE VERKABELUNG MIT CAT.7 VORHANDEN,

APL-Montage im Netzwerkschrank und somit zentrale Verteilmöglichkeit im ganzen Haus



APL

Innen- und Außenansicht



Bei Fragen speziell zu Ihren Bedürfnissen sprechen Sie bitte mit Ihrem Elektriker vor Ort!

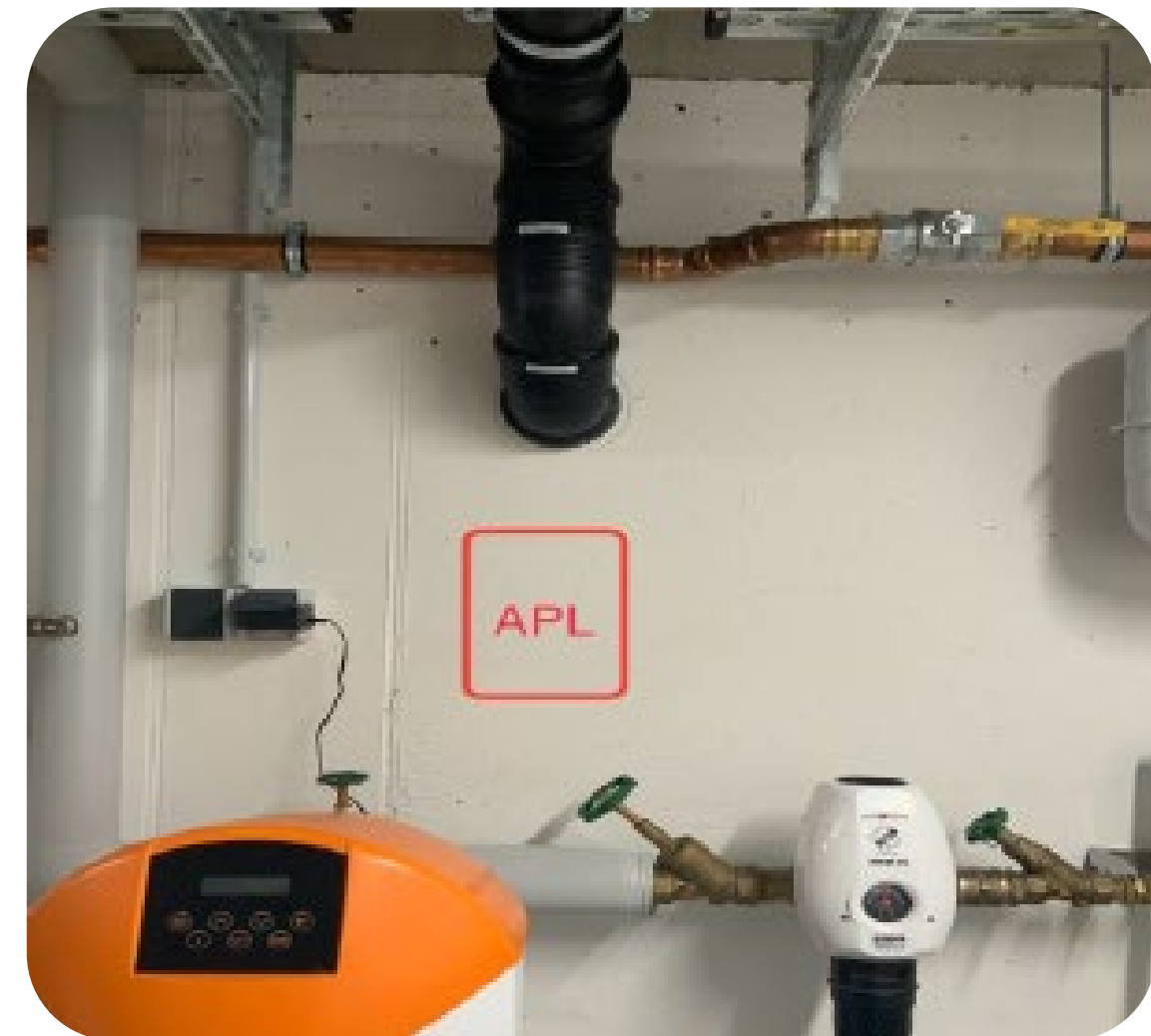
HAUSANSCHLUSS – WARUM?

- Höhere Übertragungsraten mit nahezu unbegrenzter Anschlussgeschwindigkeit
- Gleichbleibende hohe Geschwindigkeit
- Glasfaser ist die Zukunft
- Wertsteigerung der Immobilie
- Im Zuge der aktuellen Baumaßnahme kostenfrei für die Eigentümer



WO SOLL DER HAUSANSCHLUSS AN MEIN GEBÄUDE HERGESTELLT WERDEN?

Im Idealfall sollte der Anschluss möglichst nahe bei Ihrem bestehenden Telefonhausanschluss in das Gebäude eingeführt werden. Dies hat den Hintergrund, dass Sie den Anschluss dann meist ohne weitere Arbeiten in Ihrem Gebäude nutzen können.



WIE LANGE DAUERT DIE HAUSBEGEHUNG UND WIE LÄUFT DIESE AB?

Eine Hausbegehung dauert meist etwa 20 Minuten. Hierbei wird mit Ihnen der Leitungsverlauf auf Ihrem Grundstück und die Gebäudeeinführung besprochen.

Insbesondere wird hier die genaue Lage des zu bauenden Hausanschlusses gemeinsam festgelegt. Des Weiteren wird mit Ihnen besprochen, wo und wie der Hausanschluss in Ihr Gebäude eingeführt wird.

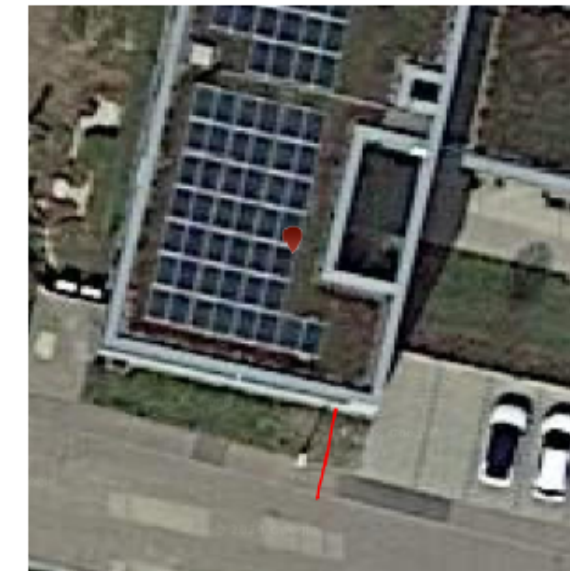
Gebäudebegehungsprotokoll + Grundstückseigentümererklärung



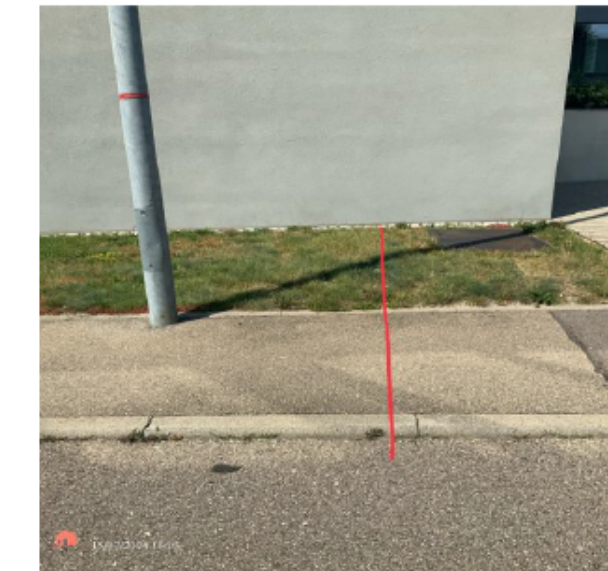
Adresse:	In der Waage 7	Datum:	15.07.2024		
Flist. Nr.:		Bearbeiter:	F. Bauer		
Postleitzahl:	73463	Wohn-einheiten:	0	Geschäfts-einheiten:	1
Ort:	Westhausen				
Eigentümer:	GEO DATA GmbH	Telefon:	+49 7363 96040		
		Handy:			
Vertreter:	D. Schwaderer	E-Mail:	ham@geodata-gmbh.de		

Skizze und Bemerkungen:

Luftbild



Begehung



Bemerkung: Hauseinführung unterirdisch