

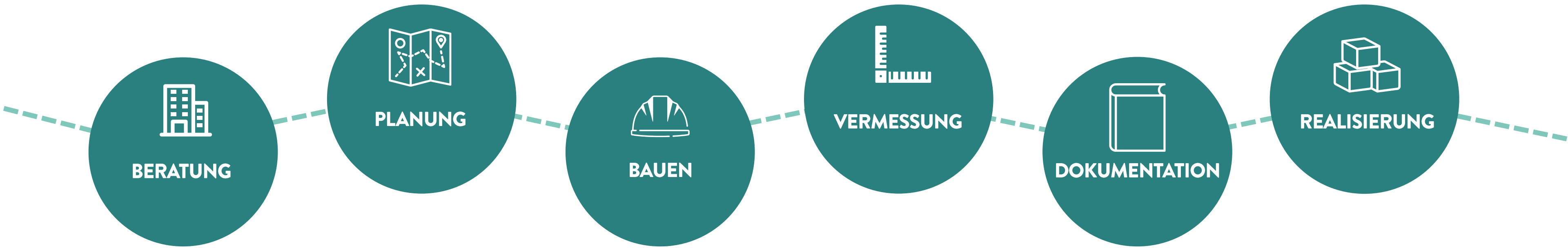


# Infoveranstaltung

Breitbandausbau Bad Saulgau

06.03.2024

# UNSERE LEISTUNGEN



## UNSERE VORTEILE



Seit über 35 Jahren am Markt



Über 2000 umgesetzte Projekte und über eine Milliarde Euro erfolgreiche beantragte Fördermittel für unsere Kunden.



Beratung, Planung, Vermessung und Bau aus einer Hand – wir kennen unser Handwerk.



Wir sind vor Ort – mit Standorten von Kiel bis Freiburg, können wir mit Standortkenntnissen punkten.

AUF EINEN BLICK

# UNSERE STANDORTE

## WESTHAUSEN

- GEO DATA GmbH Hauptsitz
- ZDE GmbH
- KI-P GmbH

## KIEL

- plan[neo] GmbH

## ZÜRICH (CH)

- GEO DATA Swiss AG

## MÜNCHEN

- Ledermann GmbH

## BERLIN

- Network 41  
Deutschland GmbH
- Smart Platforms GmbH

## NEU-ULM

- GEO DATA GmbH  
Außenstelle
- ZDE GmbH  
Außenstelle

## FRANKFURT

- GEO DATA GmbH  
Außenstelle
- ZDE GmbH  
Außenstelle

## FREIBURG

- GEO DATA GmbH  
Außenstelle

## NORDERSTEDT

- ZDE GmbH Außenstelle

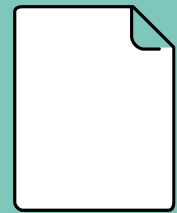




**BREITBANDBERATUNG**

**DIGITALE  
ZUKUNFT  
BERATEN**

# WIR BERATEN ALLUMFASSEND



## STATUSANALYSE & AUSBAUKONZEPT

- Erstellung einer soliden Entscheidungsgrundlage zum geförderten Gigabitausbau auf Basis der förderrechtlichen Vorgaben
- Enthält Grobplanung sowie Szenarien für Ausbauvarianten inkl. der Kosten



## TECHNISCHE STRATEGIEBERATUNG

- Beratung von Stadtwerken hinsichtlich eines Eintrittes in den Telekommunikationsmarkt



## FÖRDERMITTEL-BERATUNG

- Markterkundungsverfahren
- Vorbereitung unterschrittreifer Unterlagen für Förderverfahren
- Fördermittelmanagement - Begleitung im gesamten Beantragungs-, Konkretisierungs- und Abrechnungsprozess



## NETZBETRIEBS-AUSSCHREIBUNGEN

- Begleitung von komplexen Konzessionsausschreibungen durch fachtechnisch-wirtschaftliche Beratung





# BREITBANDPLANUNG

**DIGITALE  
ZUKUNFT  
PLANEN**

# WIR PLANEN IHREN BREITBAND AUSBAU

## FTTH-PLANUNG

- Die Basis eines jeden kommunalen Infrastrukturausbaus ist der FTTx-Masterplan. Bei uns auch: der „konvergente Netzplan“.
- Unter „konvergent“ verstehen wir, dass nicht nur die Glasfaserinfrastruktur als langfristige Zielplanung berücksichtigt wird, sondern auch Belange des Mobilfunks (Sendemasten, Straßenlampen als Trägerinfrastruktur), LoraWAN, Sensorik etc.
- All dies berücksichtigen unsere Masterpläne und sind auf das jeweilige Förderprogramm abgestimmt.

## GENEHMIGUNGSPLANUNG

- Unsere Aufgabe ist es, die Zielvorstellungen der Kommune hinsichtlich einer vollständigen Netzabdeckung fachtechnisch auszuarbeiten und dann genehmigungsreif vorzubereiten.
- Die Abstimmung mit allen Trägern öffentlicher Belange gehört ebenso zu unseren Aufgaben.
- Wir sind bestrebt, allen Schutzgütern gerecht zu werden und auch z.B. die Belange des Naturschutzes in unseren Planungen abzubilden.

## AUSFÜHRUNGSPLANUNG

- Im Zuge der Ausführungsplanung erarbeiten wir detaillierte Planunterlagen die eine qualitativ hochwertige und risikoarme Realisierung der Maßnahme ermöglichen.
- Unsere Ausführungsplaner sind hierfür in ständigem Kontakt mit unseren Bauleitern und haben hierdurch auch Kenntnis aktueller und innovativer Verlegemethoden.

## TECHNISCHE AUSRÜSTUNG

- Wir erstellen Standortsicherungen für Technikstandorte um diese entsprechend dinglich zu sichern.
- Die Vorbereitung der Stromanmeldungen beim EVU für versorgte Standorte übernehmen wir ebenfalls für Sie.
- Ergänzend erstellen wir die notwendigen Ausführungsunterlagen wie Kabelzug-/Konnektierungspläne sowie Backbone- und FTTB-Spleißplanungen.





**Realisierung**

**DIGITALE  
ZUKUNFT**



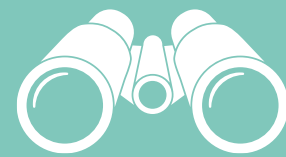
# UMSETZEN DER PLÄNE IN DIE TAT

## DER WEG “BREITBAND AUSBAU”



### VERGABEBEGLEITUNG

- Wir begleiten Vergaben speziell für geförderte Verfahren im Breitbandausbau.
- Dazu gehören das Aufstellen eines Vergabeterminplans, das Aufstellen von Leistungsverzeichnissen, Ermittlung und Kontrolle der Kosten und das Zusammenstellen der Vergabeunterlagen für alle Leistungsbereiche.
- Im Anschluss wird die Vergabe von uns vollumfänglich koordiniert.



### BAUÜBERWACHUNG

- Wir übernehmen die örtliche Bauüberwachung für die technische Ausrüstung und den Tiefbau.
- Wir sind dabei Ihr Spezialist für die Technische Ausrüstung (LWL-Technik) und den Tiefbau, speziell für geförderte Verfahren im Breitbandausbau.



### PROJEKTMANAGEMENT

- Wir übernehmen das Management für unseren Kunden in komplexen FTTX-Ausbauprojekten.
- Wir sind dabei Ihr Vertreter mit langjähriger Erfahrung in allen FTTX-Ausbauverfahren.



### HAUSANSCHLUSS-MANAGEMENT

- Die Grundlage für einen organisierten Ausbau besteht in der Analyse / Konsolidierung und kontinuierlichen Pflege der Anschlussdaten.
- Wir nehmen mit den Eigentümern Kontakt auf und führen die Hausbegehung mit digitaler Dokumentation durch.
- Wir übernehmen die fachtechnische Beratung der Eigentümer für Sie.



**VERMESSUNG**

**DIGITALE  
ZUKUNFT**

**VERMESSEN**

# VERMESSUNGSLEISTUNGEN SEIT ÜBER 30 JAHREN



- Vermessungstechnische Aufnahmen für die Planung
- Sicherung von Grenzen und Grenzpunkten (kein ÖBVI)
- Trassenabsteckungen für den Tiefbau
- Bestandsaufnahmen der verlegten Medien als Vorbereitung für die Dokumentation
- Ausarbeitung der Unterlagen nach den Vorgaben des Fördermittelgebers/Kunde

# NETZDOKUMENTATION

**DIGITALE  
ZUKUNFT  
DOKUMENTIEREN**

# DOKUMENTATION DES AUSBAUS



## PRÜFUNG

Prüfung der gelieferten  
Rotberichtigungen des  
ausführenden Unternehmens.



## NACHFORDERUNG

Nachforderungsmanagement für  
Dokumentationsunterlagen.



## DOKUMENTATION

Netzdokumentation nach den  
aktuellen Vorgaben. GIS-  
Nebenbestimmungen/-BW,  
Fördermittelgeber Bund/Land,  
AG, Zweckverbände.



## ÜBERGABE

Übergabe der Unterlagen an den  
AG und Netzbetreiber.



## SCHULUNG

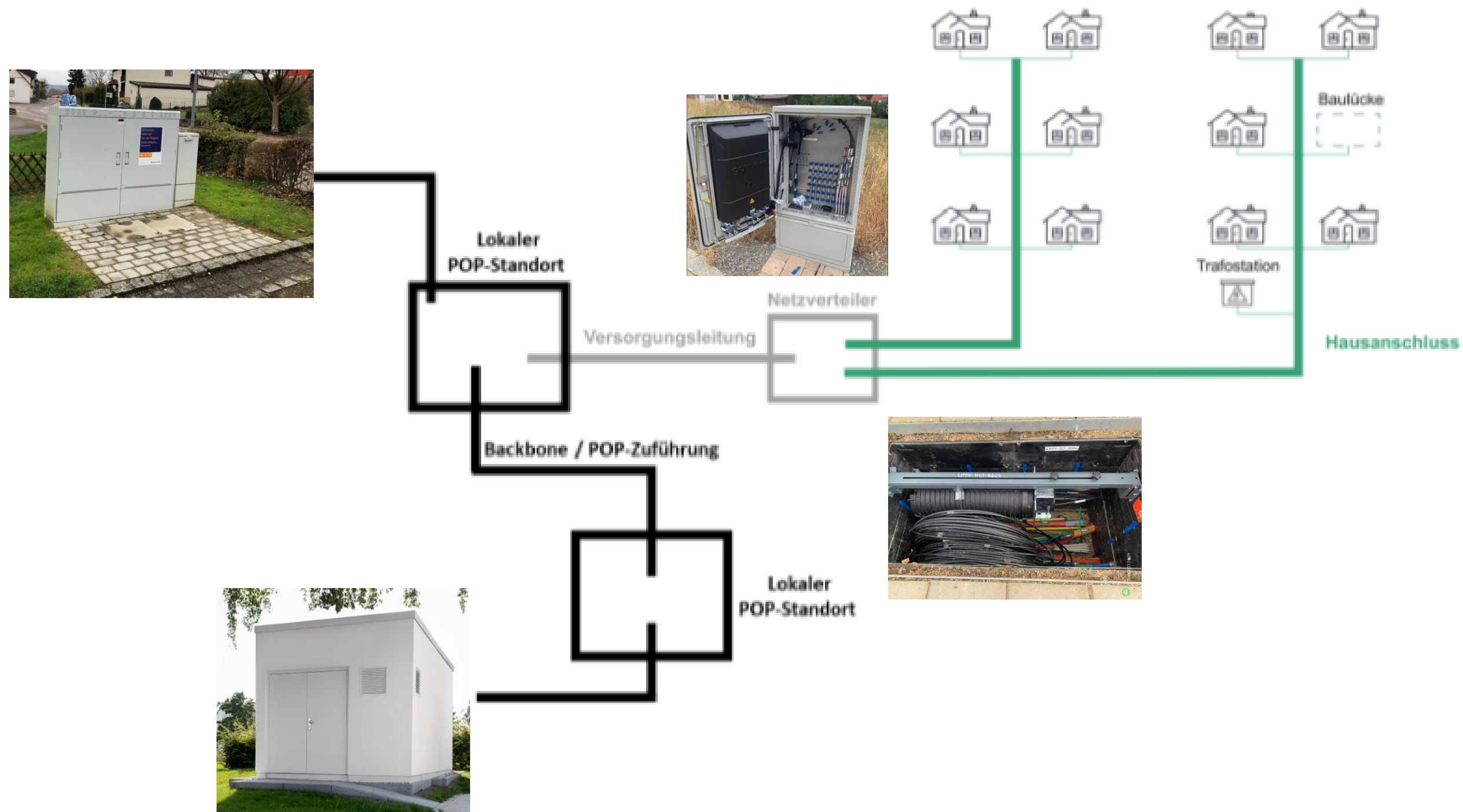
Schulungsmaßnahmen für prüfende als auch ausführende  
Unternehmen zur ordnungsgemäßen Dokumentation.



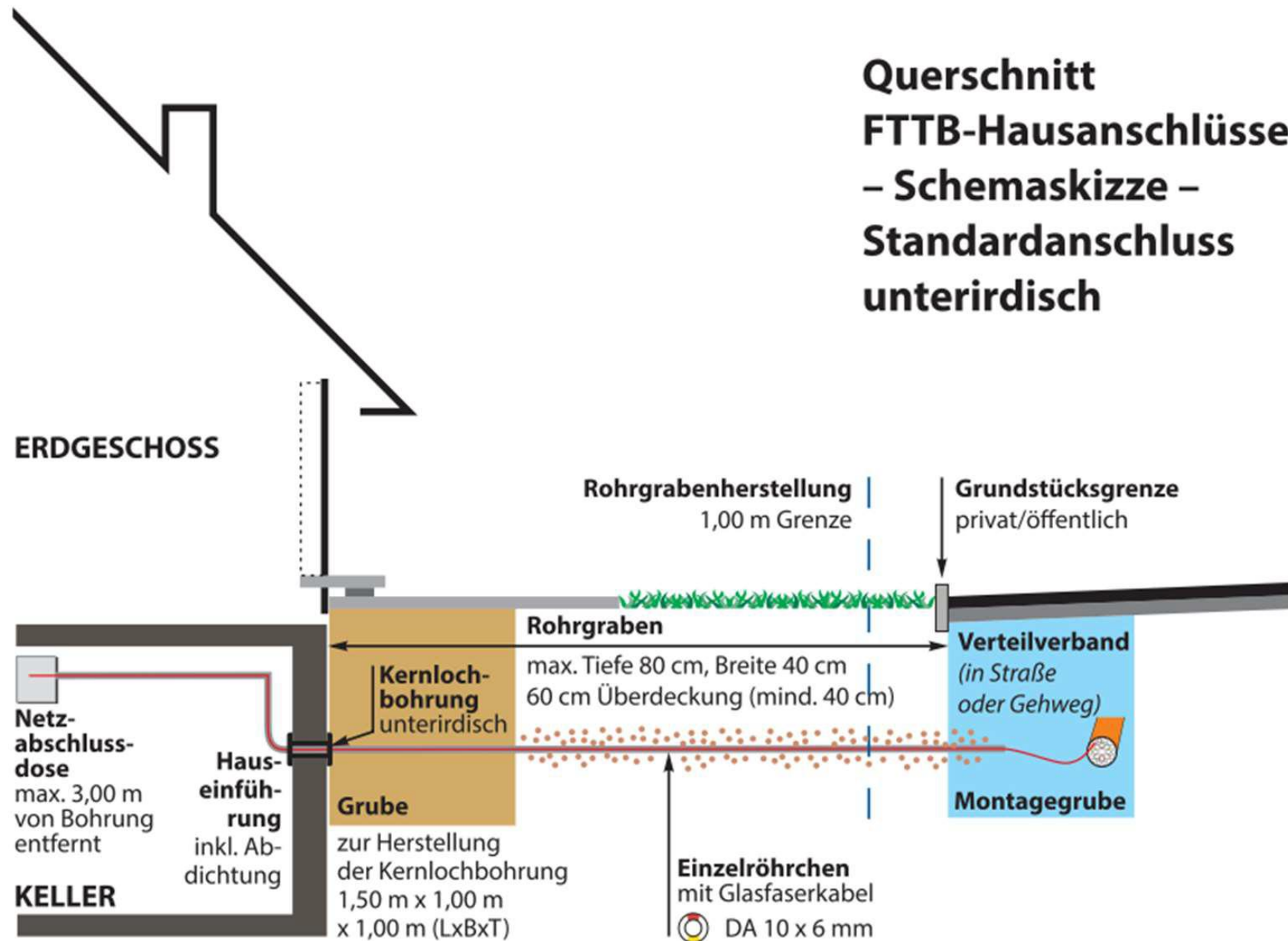
# Breitbandausbau Bad Saulgau

**DIGITALE  
ZUKUNFT  
REALISIEREN**

# Aufbau eines Glasfasernetzes



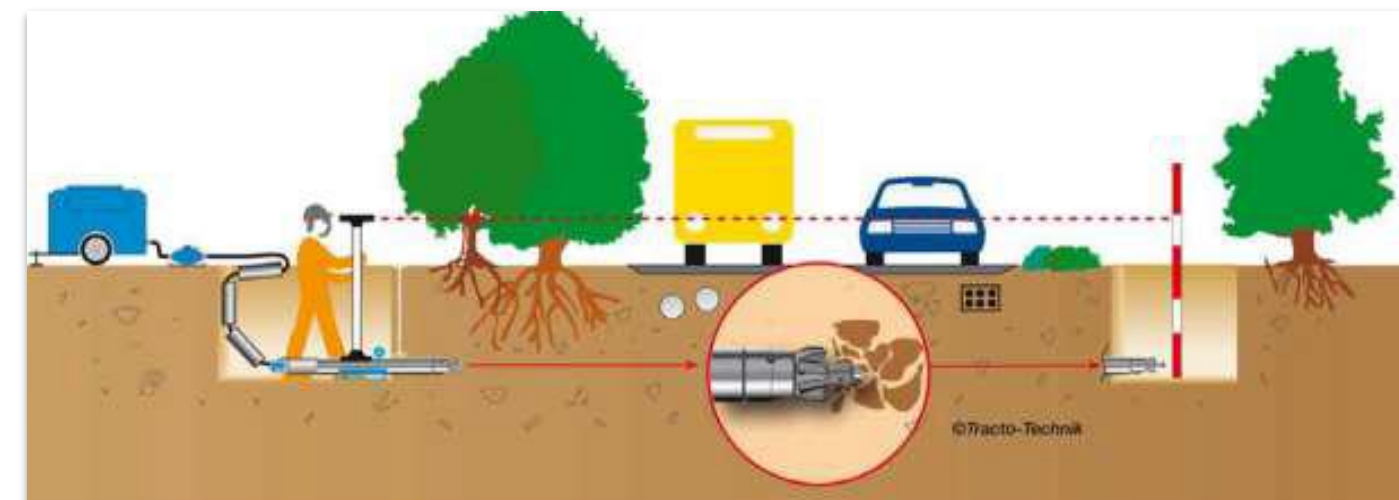
# Schemaskizze/Verlegearten Hausanschluss



Quelle: Komm.Pakt.Net



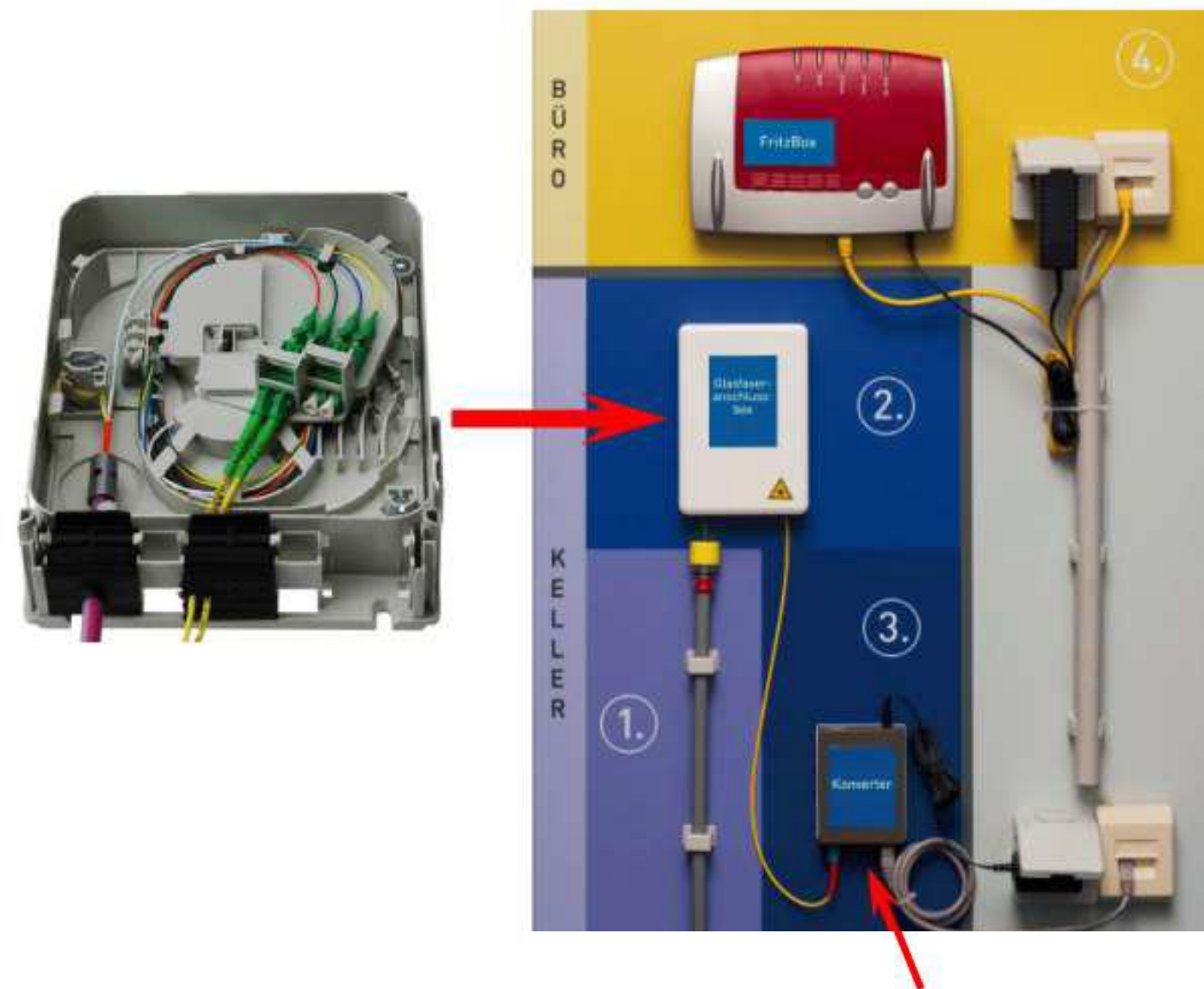
Offene Bauweise



Pressung - Erdrakete



# Abschlusspunkt im Gebäude



**Achtung:** Für den ONT (Konverter), ein Signalwandler von optisch auf elektrisch, ist eine 230 V Steckdose in unmittelbarer Nähe (0,3 m – 1 m) vom Apl. erforderlich.

# Hausanschluss –warum?

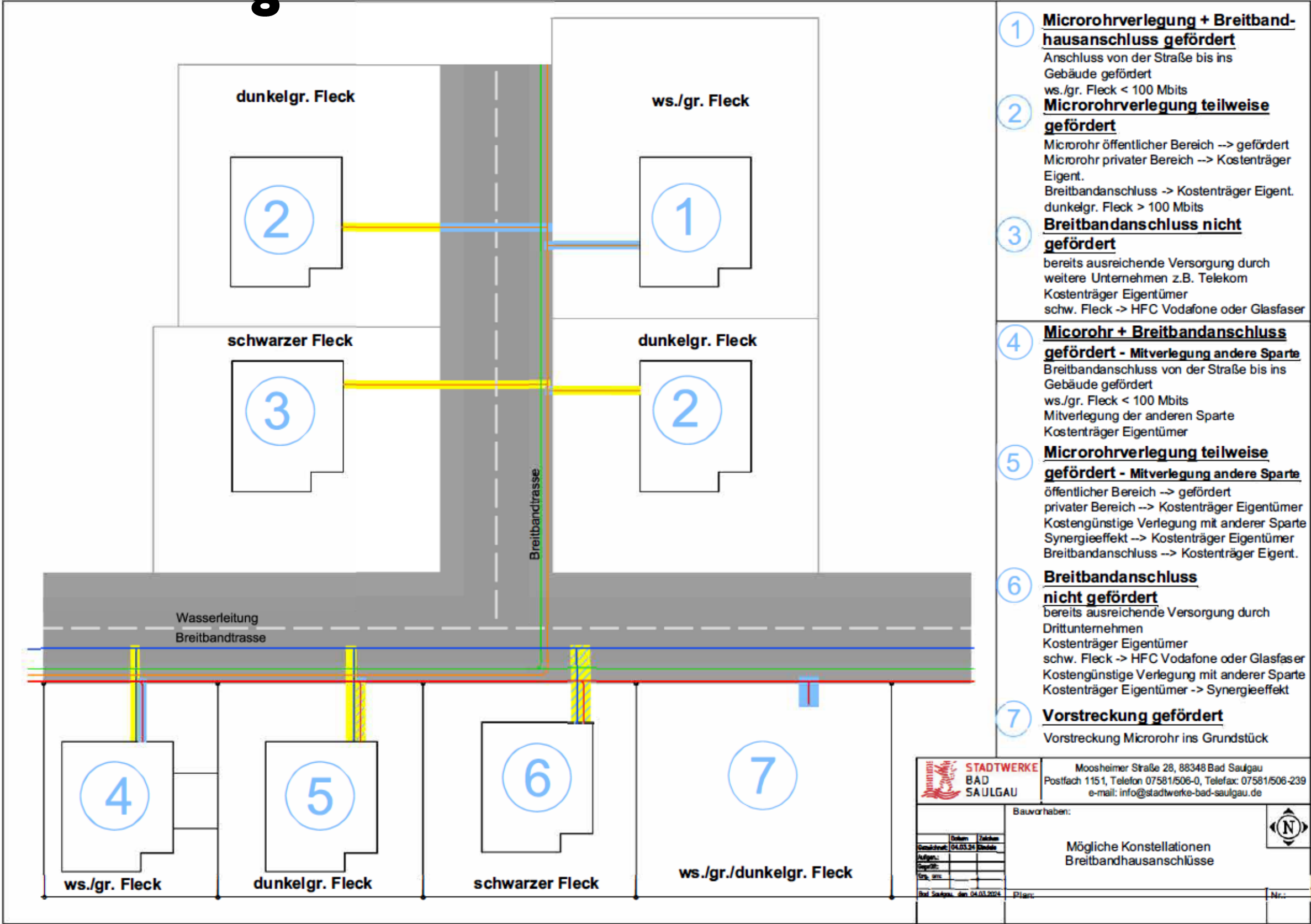
- Höhere Übertragungsraten mit nahezu unbegrenzter Anschlussgeschwindigkeit
- Gleichbleibende hohe Geschwindigkeit
- Glasfaser ist die Zukunft
- Wertsteigerung der Immobilie
- Im Zuge der aktuellen Baumaßnahme kostenfrei für die Eigentümer

## Wichtiges aus den FAQs

- **Welche Kosten entstehen für einen Hausanschluss?** Keine. Vorausgesetzt Sie lassen die Leitung auf dem wirtschaftlichsten und technisch sinnvollsten Weg von der Grundstücksgrenze ins Gebäude fahren.
- **Wo soll der Hausanschluss an mein Gebäude hergestellt werden?** Wenn möglich soll dieser in der Nähe des bestehenden Telefonhausanschlusses in das Gebäude eingeführt werden. Dies verhindert unnötige Folgearbeiten, um das Netz zu nutzen. In der Wand, in der die Einführung realisiert wird, dürfen keine Leitungen verlaufen und es muss ausreichend freie Fläche für die Montage eines Abschlusspunktes über der Hauseinführung vorhanden sein.
- **Wie lange dauert die Hausbegehung und wie läuft diese ab?** Eine Hausbegehung dauert meist maximal 20 Minuten. Hierbei wird mit Ihnen der Leitungsverlauf auf Ihrem Grundstück und die Gebäudeeinführung besprochen. Insbesondere wird hier die genaue Lage des zu bauenden Hausanschlusses gemeinsam festgelegt. Des Weiteren wird mit Ihnen besprochen, wo und wie der Hausanschluss in Ihr Gebäude eingeführt wird. Üblicherweise finden die Hausbegehungen immer je Ausbaugebiet in Blöcken zwischen 8:00 Uhr und 17:00 Uhr statt. Die Begehungen in Ihrem Bereich sollen in den nächsten Wochen starten und schnellstmöglich durchgeführt werden.
- **Wie läuft der Breitbandausbau ab?** Derzeit befinden wir uns in der Planung, worauf nach Aufnahme der zu realisierende Hausanschlüsse und Fertigstellung der Planung die Massenermittlung folgt. Auf Basis der Massenermittlung wird Ausgeschrieben. Nach der Angebotsabgabe folgt die Vergabe. Ab der Vergabe folgt der tatsächliche Bauablauf, über den wir rechtzeitig bekanntgeben werden, sobald die Bauleistungen vergeben wurden. (Baubeginn; Bauende etc.)
- **Wann bekomme ich meinen Hausanschluss?** Wo und mit welchen Straßenzügen begonnen wird, wird in der Planungsphase im 2. Quartal 2024 entschieden
- **Was passiert mit meinem bestehenden Telefonanschluss?** Ihr bestehender Hausanschluss bleibt erhalten und ist weiterhin über Ihren bisherigen Vertrag / Anbieter nutzbar.
- **Ich habe ein Schreiben erhalten und bin nur Mieter, was tun?** In diesem Fall möchten wir Sie bitten, die Unterlagen an Ihren Vermieter weiterzuleiten.
- **Wo wird eigentlich überall ausgebaut?** Es werden aktuell alle sogenannten grauen Flecken (Versorgung schlechter 100 Mbits) im gesamten Gebiet der Stadt Bad Saulgau ausgebaut.
- **Warum bekomme ich einen Anschluss und mein Nachbar nicht?** Wer einen geförderten und damit kostenlosen Anschluss bekommt, kann die Stadt leider nicht selbst entscheiden, dies wurde in einem sogenannten Markterkundungsverfahren ermittelt.
- **Für den Bau meines Hausanschlusses muss die Trasse über Gemeinschaftseigentum oder ein fremdes Grundstück.** Sollte die Realisierung es erfordern das die Hausanschlüsse über ein Fremdgrundstücks verlaufen müssten, so muss eine Grunddienstbarkeit zwischen den beiden Eigentümer vereinbart werden.

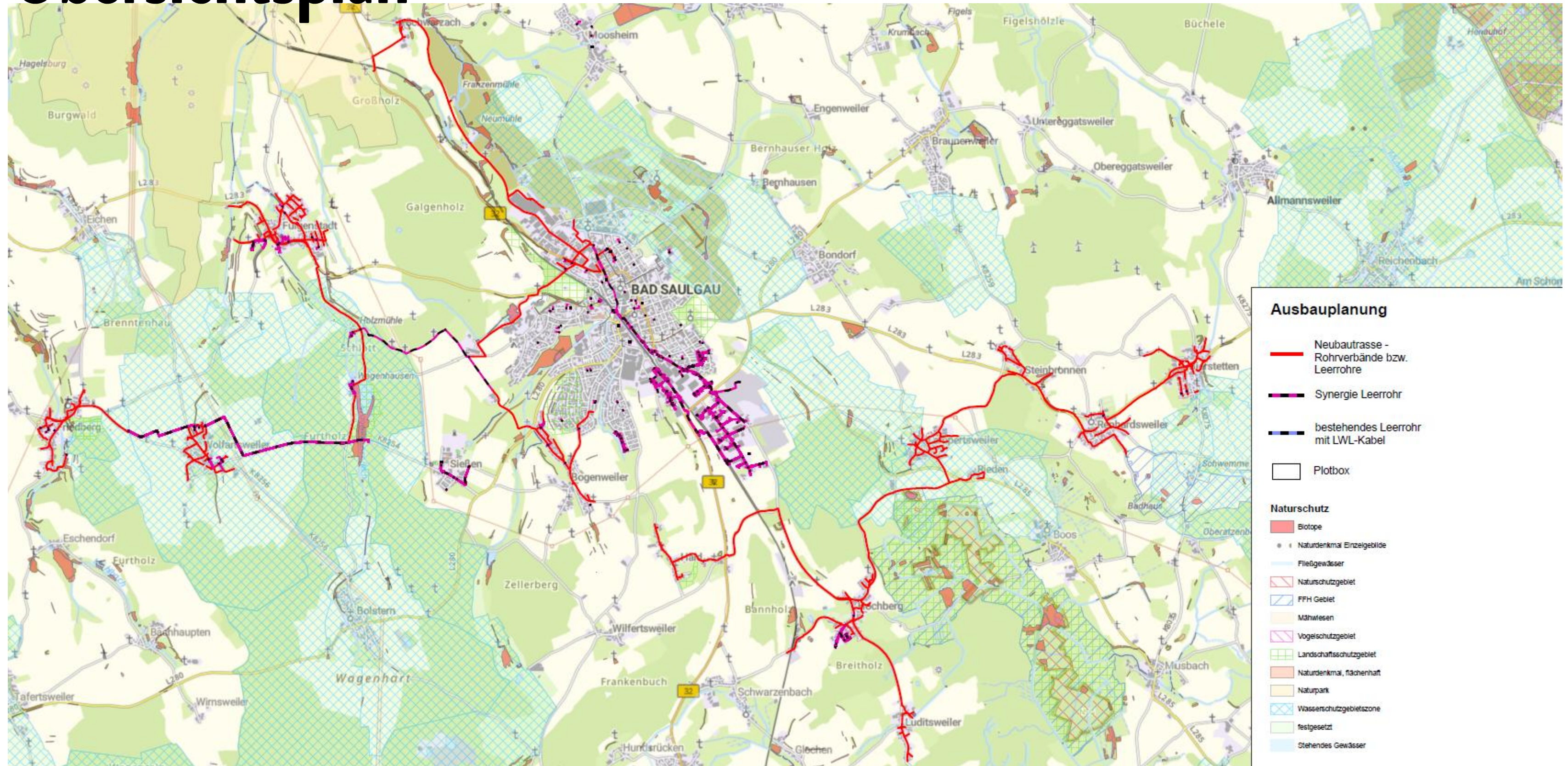


# Hausanschluss – mögliche Konstellationen



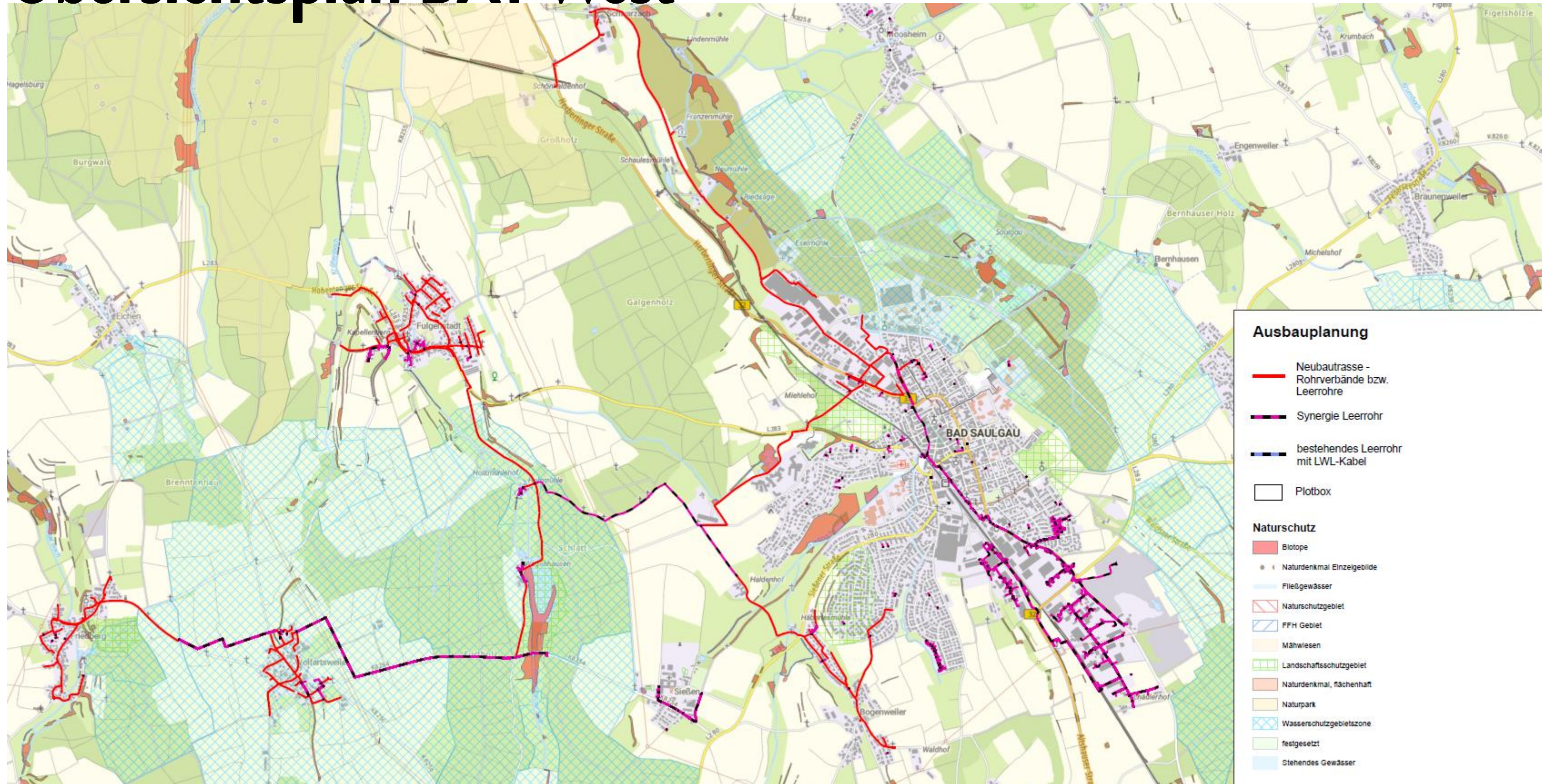


# Übersichtsplan





# Übersichtsplan BA1-West







# Fulgenstadt

## Flecken

- weißer Fleck -> Konstellation 1
- hellgrauer Fleck -> Konstellation 1
- dunkelgrauer Fleck -> Konstellation 2
- schwarzer Fleck -> Konstellation 3





# Fulgenstadt

## Flecken

- weißer Fleck -> Konstellation 1
- hellgrauer Fleck -> Konstellation 1
- dunkelgrauer Fleck -> Konstellation 2
- schwarzer Fleck -> Konstellation 3



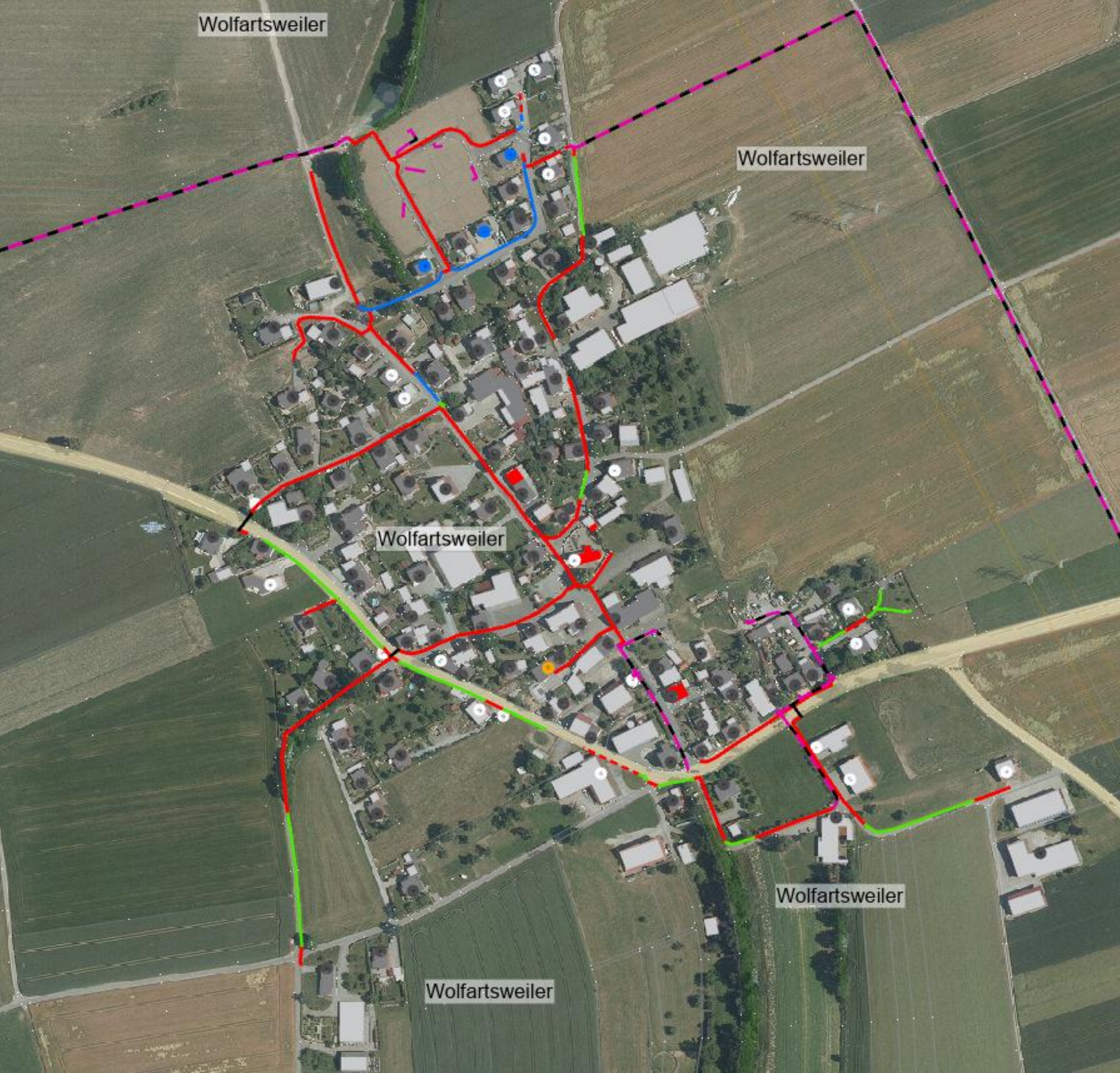


# Friedberg

## Flecken

- weißer Fleck -> Konstellation 1
- hellgrauer Fleck -> Konstellation 1
- dunkelgrauer Fleck -> Konstellation 2
- schwarzer Fleck -> Konstellation 3



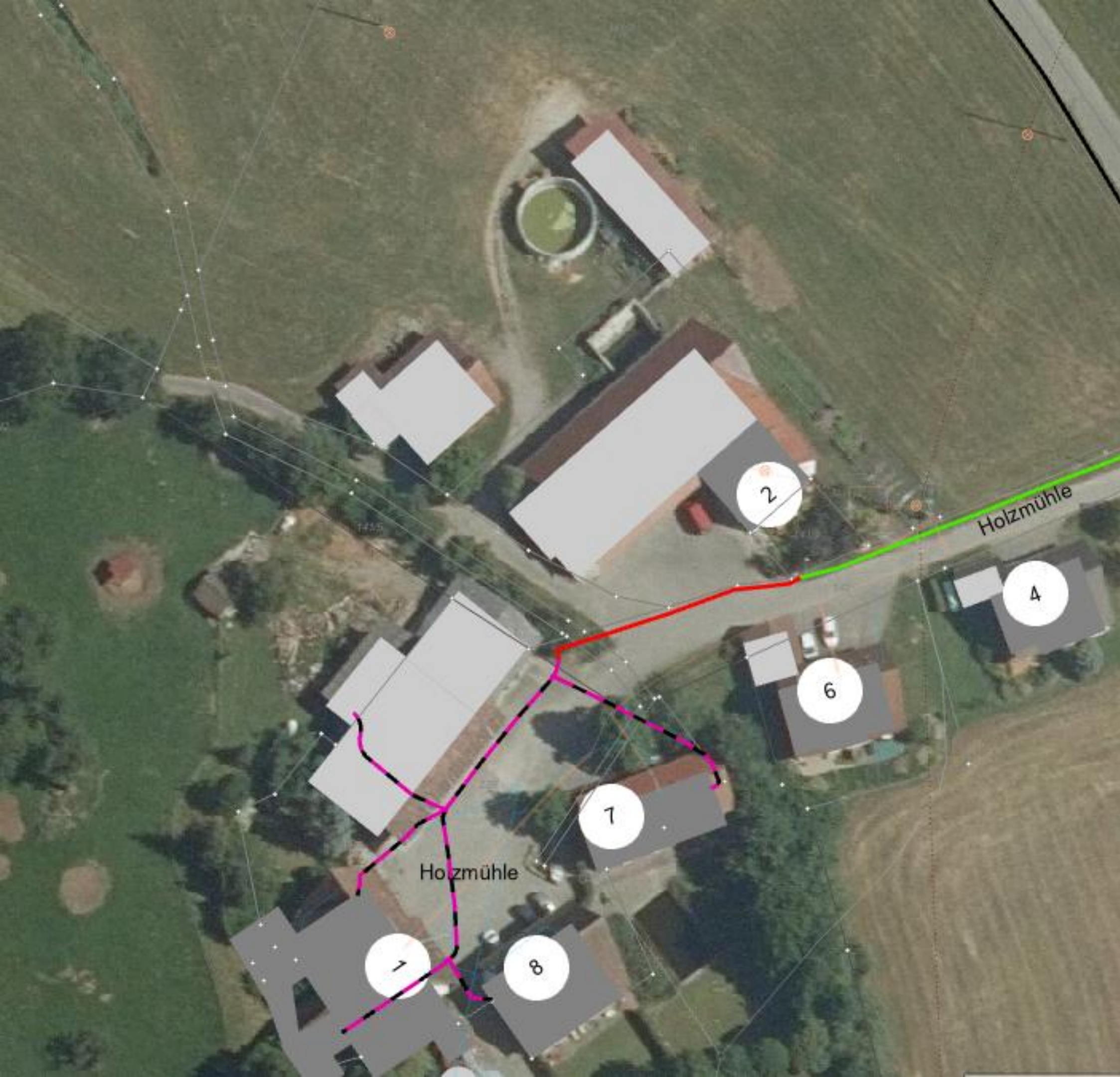


# Wolfartsweiler

## Flecken

- weißer Fleck -> Konstellation 1
- hellgrauer Fleck -> Konstellation 1
- dunkelgrauer Fleck -> Konstellation 2
- schwarzer Fleck -> Konstellation 3





# Holzmühle

## Flecken

- weißer Fleck -> Konstellation 1
- hellgrauer Fleck -> Konstellation 1
- dunkelgrauer Fleck -> Konstellation 2
- schwarzer Fleck -> Konstellation 3





Wagenhausen

# Wagenhausen

## Flecken

- weißer Fleck -> Konstellation 1
- hellgrauer Fleck -> Konstellation 1
- dunkelgrauer Fleck -> Konstellation 2
- schwarzer Fleck -> Konstellation 3





# Bogenweiler

## Flecken

- weißer Fleck -> Konstellation 1
- hellgrauer Fleck -> Konstellation 1
- dunkelgrauer Fleck -> Konstellation 2
- schwarzer Fleck -> Konstellation 3





# Bad Saulgau - GWG

## Flecken

- weißer Fleck -> Konstellation 1
- hellgrauer Fleck -> Konstellation 1
- dunkelgrauer Fleck -> Konstellation 2
- schwarzer Fleck -> Konstellation 3





# Schwarzach - Schönhaldenhof

## Flecken

- weißer Fleck -> Konstellation 1
- hellgrauer Fleck -> Konstellation 1
- dunkelgrauer Fleck -> Konstellation 2
- schwarzer Fleck -> Konstellation 3





# Mühletal

## Flecken

- weißer Fleck -> Konstellation 1
- hellgrauer Fleck -> Konstellation 1
- dunkelgrauer Fleck -> Konstellation 2
- schwarzer Fleck -> Konstellation 3





# Haben Sie noch Fragen?

Vielen Dank für Ihre Aufmerksamkeit